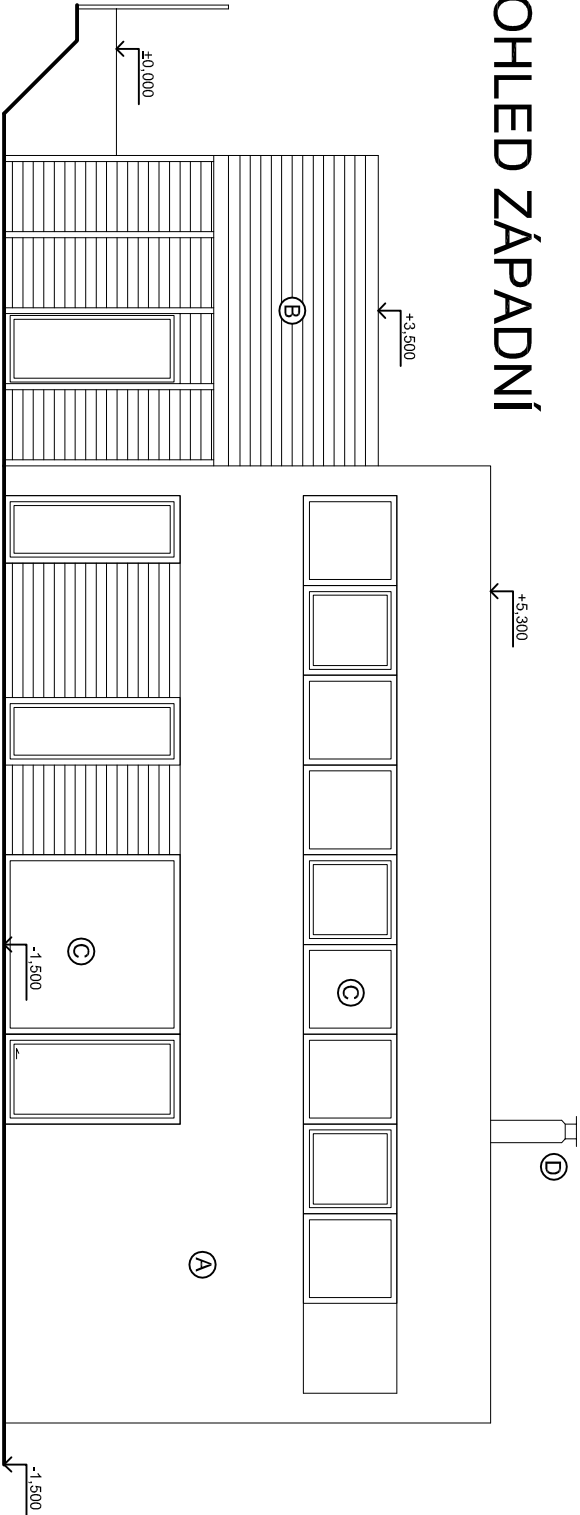
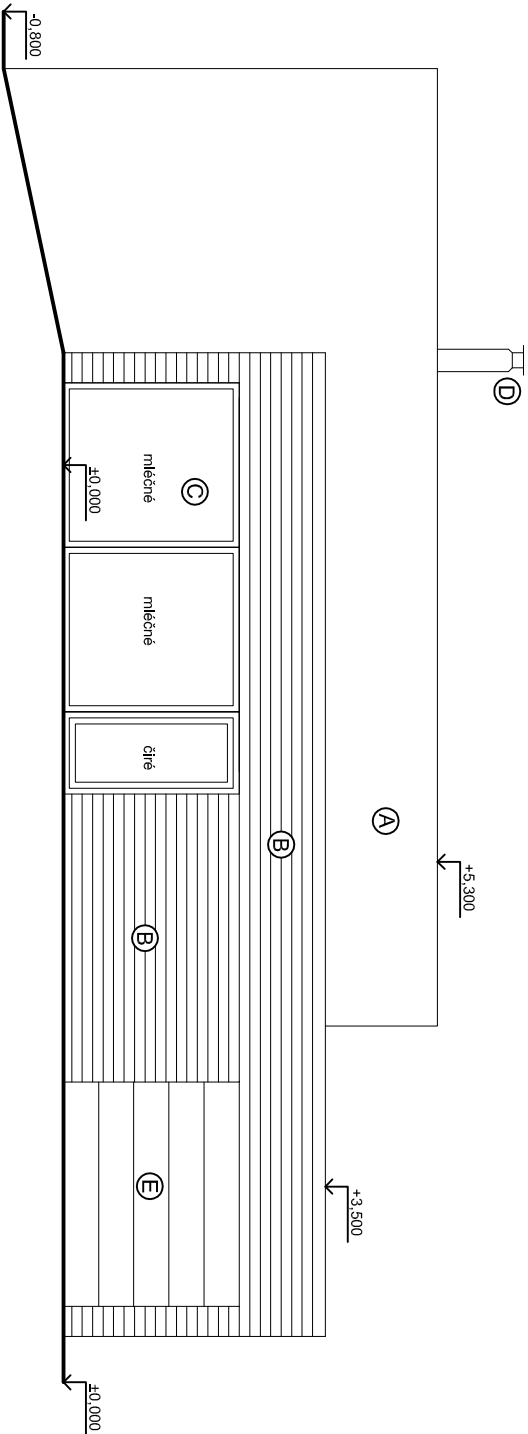


POHLED ZÁPADNÍ



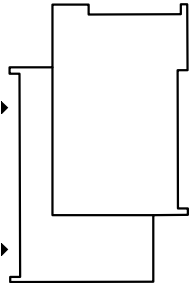
POHLED VÝCHONÍ



LEGENDA HMOT:


- Ⓐ VENKOVNÍ, MINERÁLNÍ OMÍTKA, ZRN. 2, BARVA BILÁ
- Ⓑ DŘEVĚNÝ OBKLAD, SIBÍŘSKÝ MODŘÍN, TENKOVRSŤVA LAZURA
- Ⓒ VÝPLNĚ OTVORŮ PLAST - BARVA ŠEDÁ + AL. PARAPETY - BARVA ŠEDÁ
- Ⓓ KOMÍNOVÉ TĚLESO - NEREZOVÝ PLECH
- Ⓔ GARÁŽOVÁ SEKČNÍ VRATA, BARVA ŠEDÁ

SCHEMA OBJEKTU



±0,000 = 354,650 m.n.m. Bpv. / SOUŘADNICOVÝ SYSTÉM S-JTSK
= ÚROVEŇ PODLAHY VSTUPU - ZÁDVEŘÍ

DRUH PRÁCE		BAKALÁŘSKÁ PRÁCE	
VYPRACOVAL	Tomáš Šháněl, DiS.		
KONTROLOVAL	Ing. Bohuslav Brukner		
STAVEBNÍK	manželé Shánělovi, Jahnova 288, Nové Město nad Metují, 549 01		
MÍSTO STAVBY	Nové Město nad Metují, ul. Rovná pč.854/16,kú 70644,2,čp 854/16		
NÁZEV STAVBY	Rodinný dům v Novém Městě nad Metují		
STAVEBNÍ OBJEKT	ČÍSLO 01		
ČÁST	D.1.1 Architektonicko-stavební řešení		
OBSAH:	POHLEDY - VÝCHODNÍ, ZÁPADNÍ		

	VYSOKÉ UČENÍ TECHNICKÉ V BRNĚ FAKULTA STAVEBNÍ ÚSTAV POZEMNÍHO STAVITELSTVÍ
FORMÁT	2x A4
DATUM	05/2014
STUPEŇ PD	DPS
MĚŘÍTKO 1:100	Č. VÝKRESU D.1.1.05